

EDIÇÃO DE SETEMBRO DE 2024

FACAS DO PICADOR

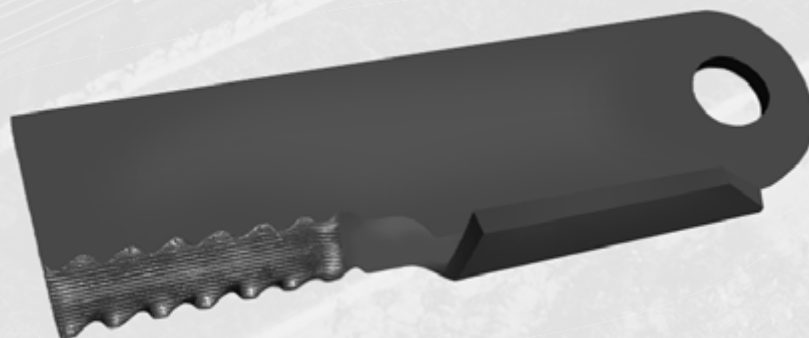
POR MARCA

MATERIAL: SAE1045

TRATAMENTO TÉRMICO: TÊMPERA TOTAL

ACABAMENTO: ÓLEO PROTETIVO

OPCIONAL: REVESTIMENTO DE CARBONETO
DE TUNGSTÊNIO NA ÁREA DE CORTE



Com
revestimento



Sem
revestimento



METHAL
AGRICULTURE

NEW HOLLAND

MATERIAL: SAE1045

TRATAMENTO TÉRMICO: TÊMPERA TOTAL

ACABAMENTO: ÓLEO PROTETIVO

OPCIONAL: REVESTIMENTO DE CARBONETO DE TUNGSTÊNIO NA ÁREA DE CORTE



756947

*Contra Faca do Picador NH
4040/TC57/59*

Quantidade Embalagem: 5



87318524

*Contra Faca do Picador NH
CR9060/9070/9080*

Quantidade Embalagem: 10



84376117

*Faca do Picador NH
CR5.85/CR9060*

Quantidade Embalagem: 10



84419342

*Faca do Picador NH
CR5.85/CR6080*

Quantidade Embalagem: 1



87318316

*Faca do Picador NH
CR8090/9060*

Quantidade Embalagem: 10



87384920

*Faca do Picador Curva Dir.
NH CR8090/9060*

Quantidade Embalagem: 10



87384918

*Faca do Picador Curva Esq.
NH CR8090/9080/9090*

Quantidade Embalagem: 10



84991906

*Cj. Faca do Picador NH
TC55/57/59*

Quantidade Embalagem: 3
Adicional: Bucha e Porca



756838
468100

*Faca do Picador NH
TC55/57/59*

Quantidade Embalagem: 1



84991851

825073/825107/823524

*Conjunto Faca do Picador NH
TC55/57/59*

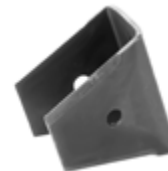
Quantidade Embalagem: 3
Adicional: Bucha e Porca



51421364

*Contra Faca do Picador NH
CR9060/9070/9080*

Quantidade Embalagem: 1



87315088

*Contra Faca do Picador
CR5080*

Quantidade Embalagem: 5

MATERIAL: SAE1045

TRATAMENTO TÉRMICO: TÊMPERA TOTAL

ACABAMENTO: ÓLEO PROTETIVO

OPCIONAL: REVESTIMENTO DE CARBONETO DE TUNGSTÊNIO NA ÁREA DE CORTE



71382759

71473634

Faca do Picador Curva Dir.
MF9790/BC7500

Quantidade Embalagem: 1



6303785

6303785M1

Faca do Picador Curva Dir.
MF9690/9790 Nova

Quantidade Embalagem: 1



71382758

71382758V/71473633

Faca do Picador Curva Esq. MF
9790/BC7500

Quantidade Embalagem: 1



6303784

6303784M1

Faca do Picador Curva Esq.
MF9690/9790 Nova

Quantidade Embalagem: 1



71382255

71382255V/71395250/ACW0885260

Faca do Picador Reta
MF9790/BC7500

Quantidade Embalagem: 1



ACW3126440

Faca do Picador Reta
MF9695/9795/9895

Quantidade Embalagem: 1



ACW3126270

Faca do Picador Palha L.D
MF9695/9795/9895

Quantidade Embalagem: 1



ACW3126250

Faca do Picador Palha L.E
MF9695/9795/9895

Quantidade Embalagem: 1



053033T1

6303783M1

Faca do Picador Palha
MF34/38/9895

Quantidade Embalagem: 1



71382269

Contra Faca do Picador
MF9790/BC7500

Quantidade Embalagem: 1

JD

MATERIAL: SAE1045

TRATAMENTO TÉRMICO: TÊMPERA TOTAL

ACABAMENTO: ÓLEO PROTETIVO

OPCIONAL: REVESTIMENTO DE CARBONETO DE TUNGSTÊNIO NA ÁREA DE CORTE



KXE10479

*Faca Picador
JD S430/440*

Quantidade Embalagem: 5



AH225937

AH213457/KXE10151/KXE10255/KXE10363

Kit Facas do Picador JD S540/STS9570/9670 (4 Esquerda/4 Direita)

Quantidade Embalagem: 8



DQ34008

CQ23682/DQ34009

*Faca Martelo Picador
JD 1185/1470/1570*

Quantidade Embalagem: 8



CF01901

*Faca do Picador Colheita
JD 1000/6200/7200*

Quantidade Embalagem: 10



CF01601

2833053M1/468276/117037015200

*Contra Faca Fixa Dupla
JD 1000/6200/7200*

Quantidade Embalagem: 5

CASE

MATERIAL: SAE1045

TRATAMENTO TÉRMICO: TÊMPERA TOTAL

ACABAMENTO: ÓLEO PROTETIVO

OPCIONAL: REVESTIMENTO DE CARBONETO DE TUNGSTÊNIO NA ÁREA DE CORTE



84385788

*Faca Picador Case
7230/8230*

Quantidade Embalagem: 1



87593795

1994760C4/87593795

*Cj. Faca Picador Case
2388/7120/8120*

Quantidade Embalagem: 4
Adicional: Bucha



1322233C2

*Contra Faca Do Picador Case
4150/7150/CR5080*

Quantidade Embalagem: 10



84384003

47677377

Cj. Faca Picador Case 7230/8230

Quantidade Embalagem: 4
Adicional: Porca e Parafuso



84019614

*Contra Faca Do Picador Case
4150/7150/CR5080*

Quantidade Embalagem: 1



87280494

87280980

*Faca do Picador CASE
7230/8230/9230*

Quantidade Embalagem: 2



87315088

*Contra Faca do Picador Case
2388,2399,2566,2688,2799
4130,5130, 6130,7130*

Quantidade Embalagem: 5



442832A1

197124C1; 409731A1

*Kit Faca do Picador Case
2166,2366,2388,2399
2799,4130,5130,6130,7130*

Quantidade Embalagem: 2



METHAL

AGRICULTURE

 +55 (51) 3722-4193

 vendas@methal.com.br

 methal.com.br



Rua Miguel Loreto Sobrinho, 293 - Distrito Industrial
Cachoeira do Sul - RS | CEP: 96 501-150